

Prima, wir gehen raus an die frische Luft.



Mama hat mir meinen neuen Ausfahr-Anzug angezogen. Alles passt perfekt zusammen: die Jacke mit Zöpfchen und Rundpasse, dazu eine bequeme Schlupfhose, alles in einem schönen Taubenblau und aus weicher, warmer Wolle.

Jacke, Hose, Mütze + Schuhe „Pashmina“
Größe 50/56, Mütze: Kopfumfang von ca. 32 cm

Modell & Strickanleitung von LANA GROSSA

Machen Sie eine Maschenprobe! Stricken Sie dafür ein 12 x 12 cm großes Stück im Muster Ihres ausgesuchten Modells. Danach zählen Sie Maschen und Reihen im Bereich 10 x 10 cm aus. Sind es weniger Maschen als in der Anleitung angegeben: Stricken Sie fester oder nehmen Sie dünnere Nadeln (1/2 bis ganze Nadelstärke).

Haben Sie mehr Maschen gezählt: Versuchen Sie, lockerer zu stricken beziehungsweise nehmen Sie dickere Nadeln.

Bitte beachten Sie: Strickarbeiten fallen unterschiedlich aus. Daher sind die Maschenproben-Angaben auf den Banderolen der Wolle nicht als verbindlich anzusehen.

Außerdem werden diese immer auf der Basis glatt rechts erstellt. Für eine perfekte Arbeit ist daher die Maschenprobe im gewünschten Muster ein Muss. Damit Ihr Wunschmodell nicht nur schön aussieht, sondern auch passt!

Material:

Lana Grossa Qualität „Pashmina“, 22 % Cashmere, 78 % Merino
extrafein, filzfrei, ca. 200 g Blau (Fb 43), Stricknadeln Nr. 4,5, 1 Stricknadelspiel
Nr. 4,5, 1 Häkelnadel Nr. 4.

Zopfmuster (Jacke): 1. R (= Hinr): 4 M re. 2. R und alle folg. Rückr: 4 M li. 3. R
(= Hinr): 2 M re vor die Arbeit legen, 2 M re, dann die M der Hilfsnadel re str. Die
1. – 4. R stets wdh.

Zopfmuster (Mütze): In Rd: 1. und 2. Rd: 4 M re. 3. Rd: 2 M re vor die Arbeit legen,
2 M re, dann die M der Hilfsnadel re str. 4. Rd: 4 M re. Die 1. – 4. Rd stets wdh.
Maschenprobe: 21 M und 30 R = 10 x 10 cm (Glatt re mit Nadeln Nr. 4,5); 25
M und 28 R = 10 x 10 cm (2 M li, 1 M re im Wechsel mit Nadeln Nr. 4,5)

Jacke:

Rückenteil: 56 M mit Nadeln Nr. 4,5 anschlagen und M wie folgt einteilen:
Randm, 1 M li, * 1 M re, 2 M li, ab * stets wdh., 1 M re, 1 M li, Randm. In 13 cm
Gesamthöhe für die Armausschnitte in jeder 2. R 3 x 1 M beids. abn. = 50 M.
In 13,5 cm Gesamthöhe 50 M stilllegen.

Linkes Vorderteil: 34 M mit Nadeln Nr. 4,5 anschlagen und M wie folgt einteilen:
Randm, 1 M li, * 1 M re, 2 M li, ab * stets wdh., 1 M re, Randm. In 13 cm Gesamthöhe
für den Armausschnitt am rechten Rand in jeder 2. R 3 x 1 M abn. = 31 M.
In 13,5 cm Gesamthöhe 31 M stilllegen.

Rechtes Vorderteil: Wie linkes Vorderteil, jedoch gegengleich arbeiten.

Ärmel: 32 M mit Nadeln Nr. 4,5 anschlagen und M wie folgt einteilen: Randm, 1
M li, * 1 M re, 2 M li, ab * stets wdh., 1 M re, 1 M li, Randm. Für die Ärmelschräge
in jeder 8. R 3 x 1 M beids. zun. = 38 M. Über die zugenommenen M die
M-Einteilung fortsetzen. In 10,5 cm Gesamthöhe für die kurze Schräge in jeder
2. R 3 x 1 M beids. abn. = 32 M. In 11 cm Gesamthöhe 32 M stilllegen. 2. Ärmel
ebenso arb.

Passe: Die stillgelegten 176 M aller Teile auf eine Nadel Nr. 4,5 nehmen und 1
R die M-Einteilung fortsetzen, dabei die aufeinandertreffenden Randm mit der
vorhergehenden, bzw. nachfolgenden M li zusstr. = 168 M. In der folg. R M wie
folgt einteilen = die 1. R des Diagramms: Randm, 1 M re, * 2 M li, 4 M Zopfmuster,
2 M li, 1 M re, 2 M li zusstr., 1 M re, ab * 13 x arb., 2 M li, 4 M Zopfmuster, 2 M li,
1 M re, Randm = 155 M. In der folg. 4. R je die 2 linken M vor den Zopfmustern li
zusstr. = 141 M. In der folg. 6. R je die 2 linken M nach den Zopfmustern li zusstr.
= 127 M. In der folg. 6. R je die mittl. linke M zwischen den 2 M re mit der vorgehenden
rechten M re zusstr. = 114 M. In der folg. 4. R die nun nebeneinander liegenden 2 rechten M
re zusstr. = 101 M. In der folg. 4. R je die letzte rechte M mit der folg. linken M li zusstr. = 88
M. In der folg. 2. R je die 2 linken M li zusstr. = 75 M. Nun (= nach dem Diagramm) über
alle M 1 R li str. Dann 2 R 2 M li, 1 M re im Wechsel str. Danach * 2 M li zusstr., 1

U, 1 M re str., ab * stets wdh. In der folg. R = Rückr die M str. wie sie erscheinen, die U re str. Dann noch 1 R M str. wie sie erscheinen und dann M abk.

Fertigstellung: Teil lt. Schnitt spannen und leicht anfeuchten. Nähte schließen. Den Halsausschnitt und die Verschlussränder der Vorderteile mit 1 R Krebsm (= fe M von li nach re) umhäkeln. Eine ca. 80 cm lange Kordel aus 3 Fäden anfertigen und in das Lochmuster einziehen.

Hose:

1. Hosenbein: 42 M mit Nadeln Nr. 4,5 anschlagen und 1,5 cm 1 M re, 1 M li im Wechsel str. Dann glatt re weiterarb. In 12,5 cm Gesamthöhe M stilllegen. Das
2. Hosenbein ebenso arb. Nun alle M auf 1 Nadel nehmen und zwischen den Hosenbeinen je 8 M dazu anschlagen und glatt re weiterarb. Für den Zwickel diese 8 M in jeder 2. Rd mit der nachfolg., bzw. vorhergehenden M der Hosenbeine re zusstr., bzw. überzogen re zusstr. = 84 M.

In 24 cm Gesamthöhe die Arbeit je in der Mitte der Hosenbeine teilen und über die rückwärtigen M arb. Dabei in jeder 2. R 3 x 3 M beids. stilllegen, dabei in verkürzten R arb. Dann wieder über alle M in Rd 1 M re, 1 M li im Wechsel weiterarb., dabei die U der verkürzten R re zusstr., bzw. re überzogen zusstr. In 26 cm Gesamthöhe der vorderen Hose 1 Rd li str. = Umbruch. Danach 1 M re, 1 M li im Wechsel str. In 28 cm Gesamthöhe der vorderen Hose M abk.

Fertigstellung: Teil lt. Schnitt spannen und leicht anfeuchten. Nähte schließen. Für den Tunnelzug den Bund ca. 2 cm nach innen umschlagen und annähen, dabei für den Einzug des Gummibandes 1 cm offen lassen. Gummiband einziehen.

Mütze:

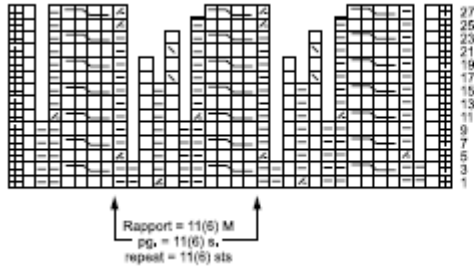
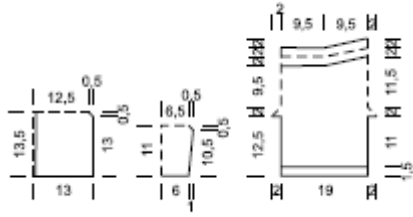
66 M mit Nadeln Nr. 4,5 anschlagen, gleichmäßig auf die Nadeln verteilen und zur Rd schließen. 1,5 cm 1 M re, 1 M li im Wechsel str. Dann 1 M re, 2 M li im Wechsel weiterarb. In 9 cm Gesamthöhe 4 M Zopfmuster, 2 M li im Wechsel str. In 11 cm Gesamthöhe je die 2 linken M li zusstr. = 55 M. In der folg. 4. Rd je die verbliebene linke M mit der vorhergehenden M re zusstr. = 44 M. 2 x in jeder 2. Rd je 2 M re zusstr. = 11 M. Die restl. 11 M mit einem Faden zusammen ziehen.

Schuhe:

1. Schuh: 44 M mit Nadeln Nr. 4,5 anschlagen und 5 cm kraus re str. Dann beids. 9 M abk. Über die verbliebenden 26 M glatt re weiterarb. In 7 cm Gesamthöhe 1 R li str. = Umbruch. Dann weitere 2 cm glatt re arb. Dann M abk. 2. Schuh ebenso arb.

Fertigstellung: Den Tunnelzug am Umbruch nach innen umschlagen und annähen. Die abgeketteten M zusammen nähen. Den Anschlag ebenfalls zusammen nähen = Sohle. Für die Fußspitze die Randm mit einem Faden zusammen ziehen. Je eine ca. 40 cm lange Kordel aus je 3 Fäden anfertigen und in den Tunnelzug einziehen.





- Zeichenerklärung:**
- ⊠ = Randm
 - = 1 M re
 - ◻ = 1 M li
 - ◻ = 1 einfacher Überzug (= 1 M re abh., die folg. M re str., dann die abgeh. M überziehen)
 - ◻ = 2 M li zusatr.
 - ◻◻ = 2 M auf 1 Hilfsnadel vor die Arbeit legen, 2 M re, dann die M der Hilfsnadel re

Mit freundlicher Unterstützung von:

